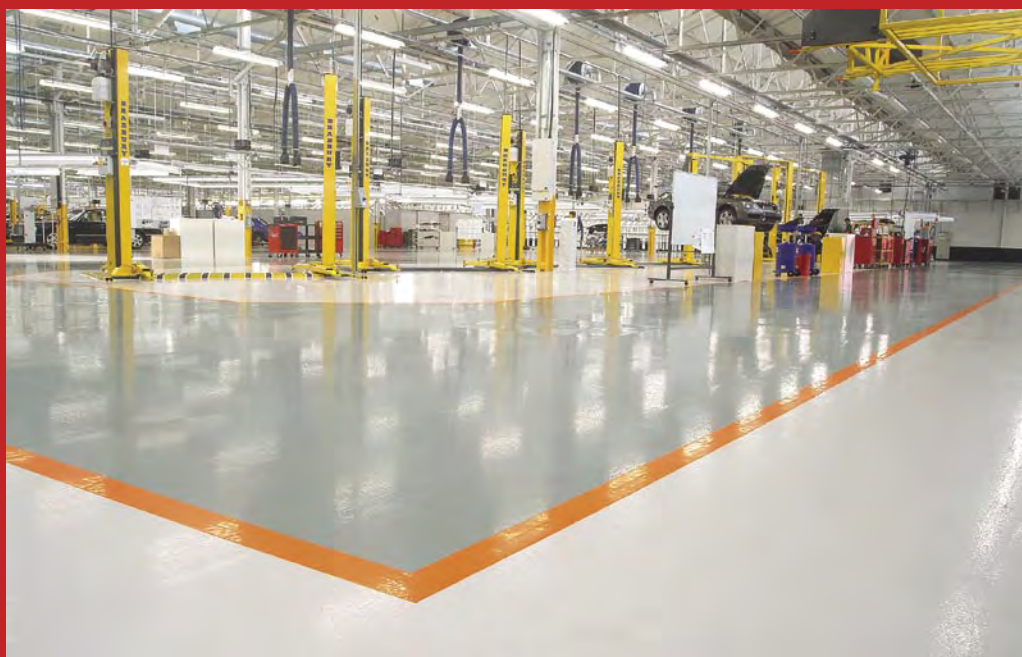


Fogfria golvbeläggningar för industriella miljöer



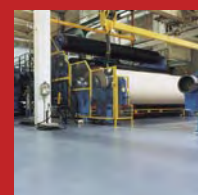
Livsmedelsindustrin



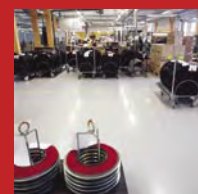
Läkemedelsindustrin



Bilindustrin



Processindustrin



Elektronikindustrin



Kemiindustrin

Information om golvbeläggningar för INDUSTRIELLA MILJÖER från Flowcrete Sweden AB - ett dotterbolag till Flowcrete Group plc.

Golv- och väggsystem <1 mm

Flowseal EPW



En enkel och slitstark vattenbaserad epoximålning för lätt industri.



Emerald Green 740



Sky blue 452



Yellow 340



Beige 326



Mid Grey 280



Goosewing Grey 222



Yellow Grey 217



Tile Red 637

Flowcoat TL



En högkvalitativ, lösningsmedelsfri epoximålning med god kemikalieresistens.



Emerald Green 740



Sky blue 452



Yellow 340



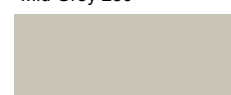
Beige 326



Mid Grey 280



Goosewing Grey 222



Yellow Grey 217



Tile Red 637

Peran WW



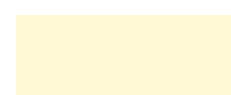
En vattenbaserad epoximålning för väggar och tak inomhus, till exempel i våta miljöer med höga krav på slitstyrka och hygien.



Ice Blue 413



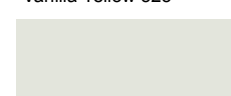
Polar Green 713



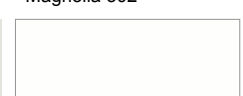
Vanilla Yellow 323



Magnolia 302



Silver Grey 204



White 050

Släta beläggningar 2-4 mm

Peran SL



En självnivellerande slitstark epoxibeläggning för ytor med tung och intensiv trafik.



Emerald Green 740



Sky blue 452



Yellow 340



Beige 326



Mid Grey 280



Goosewing Grey 222



Yellow Grey 217



Tile Red 637

Peran ESD SL



Ett elavledande epoxibaserat golvsystem för miljöer med tung och intensiv trafik. Godkänt enligt EN norm IEC 61340-5-1.



Emerald Green 740



Tile Red 637



Yellow 340



Goosewing Grey 222



Mid Grey 280



Yellow Grey 217

Flowshield LXP



En självnivellerande flexibel polyuretanbeläggning. För lättare industrier där krav på hygien och flexibilitet föreligger.



Emerald Green 740



Tile Red 637



Yellow 340



Beige 326



Mid Grey 280



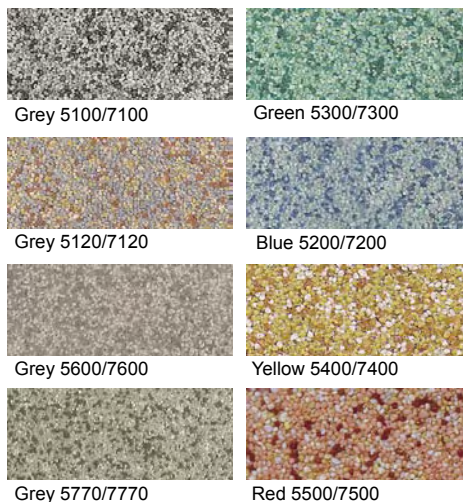
Goosewing Grey 222

Golvbeläggningar för tung industri 4-8 mm

Peran STB



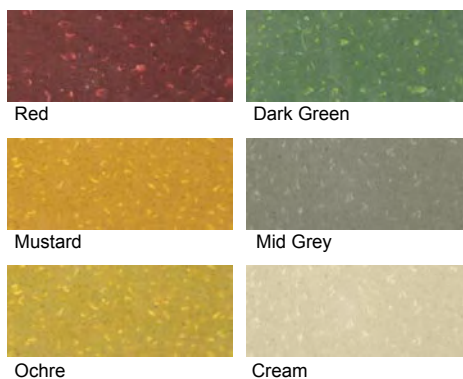
En dekorativ epoxibeläggning med polyuretaninfärgad sand. Lämplig i både torra och våta miljöer med tung trafik.



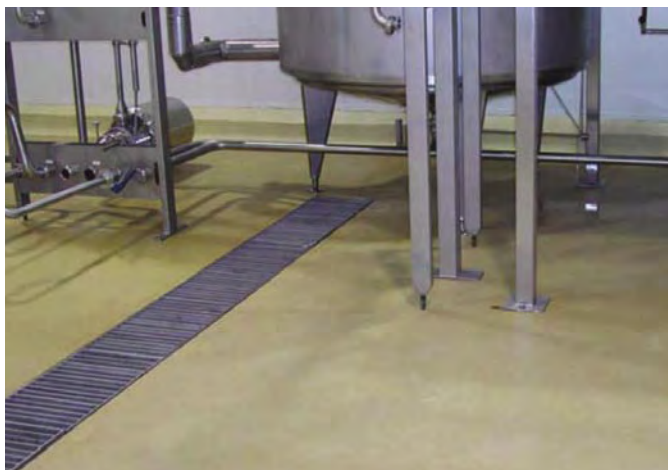
Flowcrete RT



En polyuretanbaserad golvbeläggning för ytor som kräver hög kemikalieresistens och som utsätts för hett vatten och ångtvätt.



Flowcrete MF



En mycket kemikalieresistent polyuretanbeläggning för industrier med tung och intensiv trafik med höga hygieniska krav.

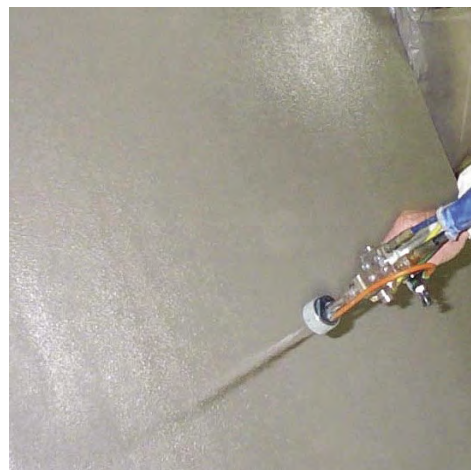


Golvbeläggningar för kemisk industri 0.5 -10 mm

ATB-300® - vinylesterbeläggningar



ATB-300® beläggningarna är baserade på krympfri vinylesterplast med extremt hög kemisk och termisk resistens.



ATB-300® SC kan även appliceras med spraypistol.



ATB-300® GL Laminat är en UV-resistent vinylester varvad med glasfiber. Kan appliceras för hand med glasfibermatta eller sprayappliceras.

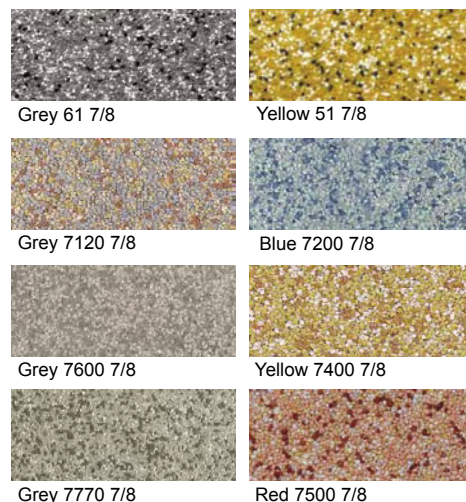


ATB-300® Honeycomb C polypropylenplatta isolerar från existerande underlag och möjliggör applicering på vått underlag. Används endast i kombination med ATB-300® GL Laminat.

Duracon® - akrylbeläggningar 2-8 mm



Duracon® akrylbeläggningar är slitstarka och snabbhärdande. Motstår kraftiga belastningar av mekanisk, kemisk och termisk natur.



Fler färger och mer information finns på systemdatablad som kan beställas hos vår kundservice eller laddas ned från vår hemsida.



Flowcrete finns över hela världen

Argentina	Flowcrete Argentina	Tel: +54 11 4621 2991	Fax: +54 11 4481 1422	Email: argentina@flowcrete.com
Australia	Flowcrete Australia	Tel: +61 2 9653 9583	Fax: +61 2 9651 4742	Email: australia@flowcrete.com
Belgium	Flowcrete Corrosion Protection	Tel: +32 1575 6927	Fax: +32 1575 2894	Email: belgium@flowcrete.com
Brazil	Flowcrete South America Ltda	Tel: +55 11 3675 1873	Fax: +55 11 3675 1873	Email: brazil@flowcrete.com
China	Flowcrete Shanghai Ltd	Tel: +86 21 6236 0984	Fax: +86 21 6236 0476	Email: china@flowcrete.com
Czech Republic	Flowcrete Czech c/o Techfloor	Tel: +420 553 791 311	Fax: +420 553 791 311	Email: czechrep@flowcrete.com
Denmark	Flowcrete Denmark	Tel: +45 3053 1294	Fax: +45 6440 0039	Email: denmark@flowcrete.com
Germany	Flowcrete Germany	Tel: +49 3466 364 370	Fax: +49 3466 364 371	Email: germany@flowcrete.com
Hong Kong	Flowcrete (Hong Kong) Ltd	Tel: +852 2795 0478	Fax: +852 2795 4842	Email: hongkong@flowcrete.com
Malaysia	Flowcrete Asia Sdn Bhd	Tel: +60 3 6277 9575	Fax: +60 3 6277 4645	Email: malaysia@flowcrete.com
New Zealand	Flowcrete New Zealand c/o Cemix Ltd	Tel: +64 9 8333 480	Fax: +64 9 8333 481	Email: newzealand@flowcrete.com
Norway	Flowcrete Norway AS	Tel: +47 6486 0830	Fax: +47 6486 0831	Email: norway@flowcrete.com
Poland	Flowcrete Polska Sp. z o.o.	Tel: +48 22 879 8907	Fax: +48 22 879 8918	Email: poland@flowcrete.com
Singapore	Flowcrete Singapore Pte Ltd	Tel: +65 6483 5005	Fax: +65 6481 5885	Email: singapore@flowcrete.com
South Africa	Flowcrete SA (Pty) Ltd	Tel: +27 31 7018 866	Fax: +27 31 7015 289	Email: southafrica@flowcrete.com
South Korea	Flowcrete Korea	Tel: +822 333 5613	Fax: +822 326 1925	Email: southkorea@flowcrete.com
Sweden	Flowcrete Sweden AB	Tel: +46 435 38630	Fax: +46 435 31498	Email: sweden@flowcrete.com
Thailand	Flowcrete Thailand	Tel: +66 2 693 0775	Fax: +66 2 694 3295	Email: thailand@flowcrete.com
UA E	Flowcrete Middle East FZCO	Tel: +971 4 881 1016	Fax: +971 4 881 2726	Email: uae@flowcrete.com
UK	Flowcrete UK Ltd	Tel: +44 (0)1270 753 000	Fax: +44 (0)1270 753 333	Email: uk@flowcrete.com
USA	Flowcrete North America Inc.	Tel: +1 936 539 6700	Fax: +1 936 539 6701	Email: usa@flowcrete.com