

# Flowcrete

for the world at your feet

## Duracon® Det snabba industrigolvet



Processindustrin



Mekanisk industri



Kemiindustrin



Livsmedelsindustrin



Storkök



Utomhusytor

Information om golvbeläggningar för Industrigolv från Flowcrete Sweden AB - ett dotterbolag till Flowcrete Group plc.

# Duracon®

## - skräddarsydda industrigolv för alla behov

Duracon®systemen består av ett komplett sortiment av golvbeläggningar för industriell användning. Konstant utveckling och en strikt kvalitetskontroll garanterar att systemen är på en ständigt aktuell teknisk nivå.

Duracon®systemen är uppbyggda av olika kompositioner av akrylplast, polymerer, additiv och filler som tillsammans formar en optimal kombination av styrka och smidighet i den färdiga beläggningen.

### Fördelar

- **Snabbt**  
Klar att belastas efter 2 timmar  
Golvet kan läggas över natten eller över en helg
- **Säkert**  
Halkfritt även i våta produktionslokaler
- **Resistent**  
Tål termochocker och de flesta kemikalier
- **Slitstarkt**  
Mycket motståndskraftigt mot nötning, slag och stötar
- **Hygieniskt**  
Fogfritt, porfritt och lättstädad
- **Vattentätt**  
Förhindrar läckage till underliggande ytor
- **Smidigt**  
Överbygger sprickor och absorberar vibrationer
- **Dekorativt**  
Stor flexibilitet i valet av färger och struktur



Från lättare belastning till mycket kvalificerade beläggningar. Avsedda att motstå de kraftigaste belastningar av mekanisk, kemisk och termisk natur.



...golv för processindustrin



...mekanisk industri



...kemiindustrin

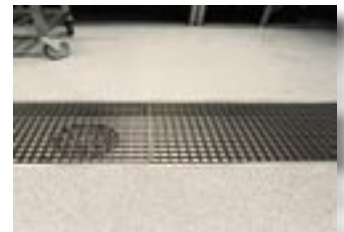
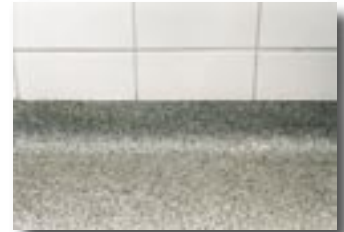
# Det snabba industrigolvet! Kan belastas redan 2 timmar efter installation!

*- det sparar tid och pengar!*



Duracon® systemen erbjuder detaljlösningar för exempelvis

- Spricköverbyggnadssystem
- Vattentäta och hygieniska anslutningar mot väggar
- Vattentäta anslutningar till avlopp
- Fogar



Fogfritt med hög yttäthet ger stora hygieniska och miljömässiga fördelar. Beläggningen finns i en harmonierad färgskala som skapar en vacker och trivsamt miljö.



*...utomhus körytor*



*...livsmedelsindustrin*



*...storkök*



## Standardfärger och strukturer

### Duracon® TR, TR HR

### Duracon® EC, EC LT

### Duracon® BC, BC HR



Grey 61 7/8



Yellow 51 7/8



Grey 7100 7/8



Green 7300 7/8



Grey 7120 7/8



Blue 7200 7/8



Grey 7600 7/8



Yellow 7400 7/8



Grey 7770 7/8



Red 7500 7/8

### Duracon® L

### Duracon® EC, EC LT



Blue grey



Sand yellow



Silver grey



Pale green



Pebble grey

*OBS! Färgerna kan avvika något från verkligheten. För att få ett rättvisande kulörprov eller vid önskemål om specialfärg, kontakta vår kundservice.*

### Duracon® SL, Flakes



Grey 1923



Red 5923



Grey 1924



Red 5914



Blue 2923



Blue 2914



Green 3923



Yellow 4913

### Duracon® SL, Confetti



Blue grey



Sand yellow



Silver grey



Pale green



Pebble grey

## Våra Duracon® system

### Duracon® BC, 3-4 mm

är ett golvbeläggningssystem för golv där lätt till medium belastning förekommer vad beträffar mekanisk påfrestning och där kemikalier hanteras. Installeras i miljöer såsom bagerier, storkök, bryggerier och i processindustrin om slitaget inte är alltför stort. Oftast görs infällningar i Duracon® BC systemet med Duracon® BC HR där det förekommer hetvatten.

### Duracon® BC HR, 4-6 mm

är ett beläggningssystem främst avsett för ytor där hetvatten i kombination med begränsad mekanisk påfrestning och kemisk belastning förekommer.

### Duracon® EC, 4-5 mm

är ett golvbeläggningssystem för inomhusbruk där en flexibel, slitstark och strukturerad yta krävs. Installeras exempelvis i inbyggda balkonger och terrasser, i parkeringshus samt i industrimiljöer som kräver en extremt hållbar och slagtålig golvbeläggning.

### Duracon® EC LT, 4-5 mm

är ett golvbeläggningssystem för både inom- och utomhusmiljö. Systemet tål extremt tuff belastning och passar därför bra till exempelvis balkonger, terrasser, parkeringshus och kyl och frysrum där en flexibel, slitstark och strukturerad yta krävs. Används också med fördel som korrosionsskyddande skikt på metall och betongbroar, lastramper, i zoner för utlastning, och på färjedäck.

### Duracon® L, 6-8 mm

är ett system för golvbeläggning där tung belastning förekommer vad beträffar mekanisk påfrestning och där kemikalier hanteras. Passar i miljöer såsom truckgångar och lastzoner i exempelvis slakterier, mejerier, fisk-, livsmedels- och läkemedelsindustrin och i den kemiska industrin

### Duracon® SL, 2-3 mm

är ett system för golvbeläggning där lätt till medeltung belastning förekommer vad beträffar mekanisk påfrestning och där kemikalier hanteras. Installeras ofta i miljöer där lättstädbarhet och dammfria ytor krävs, t ex verkstäder, lagerutrymmen, utställningshallar, laboratorium, matsalar, korridorer samt i dusch och omklädningsrum.

### Duracon® TR, 4-5 mm

är ett system för golvbeläggning där medel till tung belastning förekommer vad beträffar mekanisk påfrestning och där kemikalier hanteras. Installeras ofta i miljöer såsom bagerier, storkök, bryggerier och i tillverkningsindustrier om slitaget inte är alltför stort.

### Duracon® TR HR, 4-6 mm

är ett golvbeläggningssystem främst avsett för ytor där hetvatten förekommer, i kombination med begränsad mekanisk påfrestning och kemisk belastning. Oftast görs infällningar i Duracon® TR systemet med Duracon® TR HR där det förekommer hetvatten. Passar i miljöer såsom storkök, bagerier, bryggerier samt i processindustrin om slitaget inte är alltför stort.



...bagerier

# Flowcrete

for the world at your feet

**Snyggt, starkt, ekonomiskt; kemi på hög nivå bakom golvsystemen för alla behov**

Dagens moderna golv för industrier och offentliga miljöer är så mycket mer än bara ett golv. De ingår i kompletta system där estetik, funktion, slitstyrka, hygien med mera står i fokus och utgör viktiga faktorer för helheten.

Flowcrete Sweden AB utvecklar och tillverkar härdplastbaserade fogfria golvsystem för industriella och publika miljöer.

Allt fler företag och offentliga verksamheter har fått upp ögonen för fördelarna med våra golv. Kunden ställer kraven och genom anpassning av härdplastens egenskaper tar vi fram och levererar en lösning på behovet.

Det kan handla om industriella ytor som kräver hög resistens mot kemikalier och som tål mycket höga belastningar. Men det kan också handla om golvbeläggning för publika miljöer eller butiker där man önskar en harmoniserad färgsättning och speciella ytstrukturer.

**“ De är fogfria, slitstarka och estetiskt tilltalande ”**

Flowcretes lösningar har en rad gemensamma nämnare. De är fogfria, de är oerhört slitstarka, och de är estetiskt tilltalande. De är därtill lättstädade vilket gör att de också lämpar sig väl för miljöer med höga hygienkrav. Samtliga egenskaper ger sammantaget en lösning som förutom att vara funktionell också är mycket ekonomisk.

Under årens lopp har de ytor vi går och står på fått ökad betydelse. I dag är ett golv så mycket mer än bara ett underlag.



Med inbyggda specialfunktioner har golvet blivit en systemlösning, anpassad efter den miljö det läggs i. Färger, mönster och ytstrukturer ger liv åt en annars "död" yta och skapar en trivsam miljö.

Till vår glädje har även arkitekter och stadsplanerare fått upp ögonen för golvytans möjligheter och hur viktigt det är med golvsystem som kan anpassas för varje ändamål. Förr var industrietan och det offentliga rummet ofta en gråtrist betongmiljö. Idag har det grå bytts ut mot färgglada industrigolv, attraktiva affärscentrum, eller lika färgglada sjukhuskorridorer.

Varmt välkommen att kontakta oss för mer information!

FLOWCRETE SWEDEN AB



## Flowcrete finns över hela världen

Argentina	Flowcrete Argentina	Tel: + 54 11 4621 2991	Fax: + 54 11 4481 1422	Email: <a href="mailto:argentina@flowcrete.com">argentina@flowcrete.com</a>
Australia	Flowcrete Australia	Tel: + 61 2 9653 9583	Fax: + 61 2 9651 4742	Email: <a href="mailto:australia@flowcrete.com">australia@flowcrete.com</a>
Belgium	Flowcrete Corrosion Protection	Tel: + 32 1575 6927	Fax: + 32 1575 2894	Email: <a href="mailto:belgium@flowcrete.com">belgium@flowcrete.com</a>
Brazil	Flowcrete South America Ltda	Tel: + 55 11 3675 1873	Fax: + 55 11 3675 1873	Email: <a href="mailto:brazil@flowcrete.com">brazil@flowcrete.com</a>
China	Flowcrete Shanghai Ltd	Tel: + 86 21 6236 0984	Fax: + 86 21 6236 0476	Email: <a href="mailto:china@flowcrete.com">china@flowcrete.com</a>
Czech Republic	Flowcrete Czech c/o Techfloor	Tel: + 420 553 791 311	Fax: + 420 553 791 311	Email: <a href="mailto:czechrep@flowcrete.com">czechrep@flowcrete.com</a>
Denmark	Flowcrete Denmark	Tel: + 45 3053 1294	Fax: + 45 6440 0039	Email: <a href="mailto:denmark@flowcrete.com">denmark@flowcrete.com</a>
Germany	Flowcrete Germany	Tel: + 49 3466 364 370	Fax: + 49 3466 364 371	Email: <a href="mailto:germany@flowcrete.com">germany@flowcrete.com</a>
Hong Kong	Flowcrete (Hong Kong) Ltd	Tel: + 852 2795 0478	Fax: + 852 2795 4842	Email: <a href="mailto:hongkong@flowcrete.com">hongkong@flowcrete.com</a>
Malaysia	Flowcrete Asia Sdn Bhd	Tel: + 60 3 6277 9575	Fax: + 60 3 6277 4645	Email: <a href="mailto:malaysia@flowcrete.com">malaysia@flowcrete.com</a>
New Zealand	Flowcrete New Zealand c/o Cemix Ltd	Tel: + 64 9 8333 480	Fax: + 64 9 8333 481	Email: <a href="mailto:newzealand@flowcrete.com">newzealand@flowcrete.com</a>
Norway	Flowcrete Norway AS	Tel: + 47 6486 0830	Fax: + 47 6486 0831	Email: <a href="mailto:norway@flowcrete.com">norway@flowcrete.com</a>
Poland	Flowcrete Polska Sp. z.o.o.	Tel: + 48 22 879 8907	Fax: + 48 22 879 8918	Email: <a href="mailto:poland@flowcrete.com">poland@flowcrete.com</a>
Singapore	Flowcrete Singapore Pte Ltd	Tel: + 65 6483 5005	Fax: + 65 6481 5885	Email: <a href="mailto:singapore@flowcrete.com">singapore@flowcrete.com</a>
South Africa	Flowcrete SA (Pty) Ltd	Tel: + 27 31 7018 866	Fax: + 27 31 7015 289	Email: <a href="mailto:southafrica@flowcrete.com">southafrica@flowcrete.com</a>
South Korea	Flowcrete Korea	Tel: + 822 333 5613	Fax: + 822 326 1925	Email: <a href="mailto:southkorea@flowcrete.com">southkorea@flowcrete.com</a>
Sweden	Flowcrete Sweden AB	Tel: + 46 435 38630	Fax: + 46 435 31498	Email: <a href="mailto:sweden@flowcrete.com">sweden@flowcrete.com</a>
Thailand	Flowcrete Thailand	Tel: + 66 2 693 0775	Fax: + 66 2 694 3295	Email: <a href="mailto:thailand@flowcrete.com">thailand@flowcrete.com</a>
UAE	Flowcrete Middle East FZCO	Tel: + 971 4 881 1016	Fax: + 971 4 881 2726	Email: <a href="mailto:uae@flowcrete.com">uae@flowcrete.com</a>
UK	Flowcrete UK Ltd	Tel: + 44 (0)1270 753 000	Fax: + 44 (0)1270 753 333	Email: <a href="mailto:uk@flowcrete.com">uk@flowcrete.com</a>
USA	Flowcrete North America Inc.	Tel: + 1 936 539 6700	Fax: + 1 936 539 6701	Email: <a href="mailto:usa@flowcrete.com">usa@flowcrete.com</a>